



„Nowoczesne kompetencje IT dla rynku pracy. Studia podyplomowe dla przedsiębiorców i pracowników przedsiębiorstw”

Wybrane wyniki badania
ewaluacyjnego

Warszawa, 19 czerwca 2012

Cele badania

Celem badania była ocena stopnia osiągnięcia zakładanych w projekcie rezultatów miękkich

nabycie nowych umiejętności z zakresu czterech specjalności (ZPI, SST, BST, BDBI) przez uczestników studiów danej specjalności



80% studentów deklaruje nabycie wiedzy

zwiększenie poczucia wyższego statusu zawodowego, możliwości awansu



50% słuchaczy deklaruje zwiększenie statusu

zwiększenie motywacji do przekwalifikowania osób 45+.



80% osób z tej grupy deklaruje zwiększenie motywacji

Metodologia badania

Ankieta audytoryjna

- Ankieta początkowa – 515 ankiet
- Ankieta końcowa – 488 ankiet

Ankieta telefoniczna CATI

- 120 ankiet – po 30 z osób z każdej specjalizacji

Ankieta elektroniczna CAWI

- Ankieta skierowana do wszystkich uczestników. Poziom zwrotów: 259 ankiet

Pogłębione wywiady telefoniczne

- 13 wywiadów telefonicznych

Wyniki badania



Motywacje do podjęcia studiów

Co skłoniło Panią/Pana do podjęcia decyzji o konieczności podniesienia kwalifikacji w formie studiów podyplomowych?

(n=515, dane w %)



• Podstawowymi motywacjami do podjęcia studiów były potrzeba rozwoju zawodowego i chęć poszerzenia i uzupełnienia wiedzy

Motywacje do podjęcia studiów

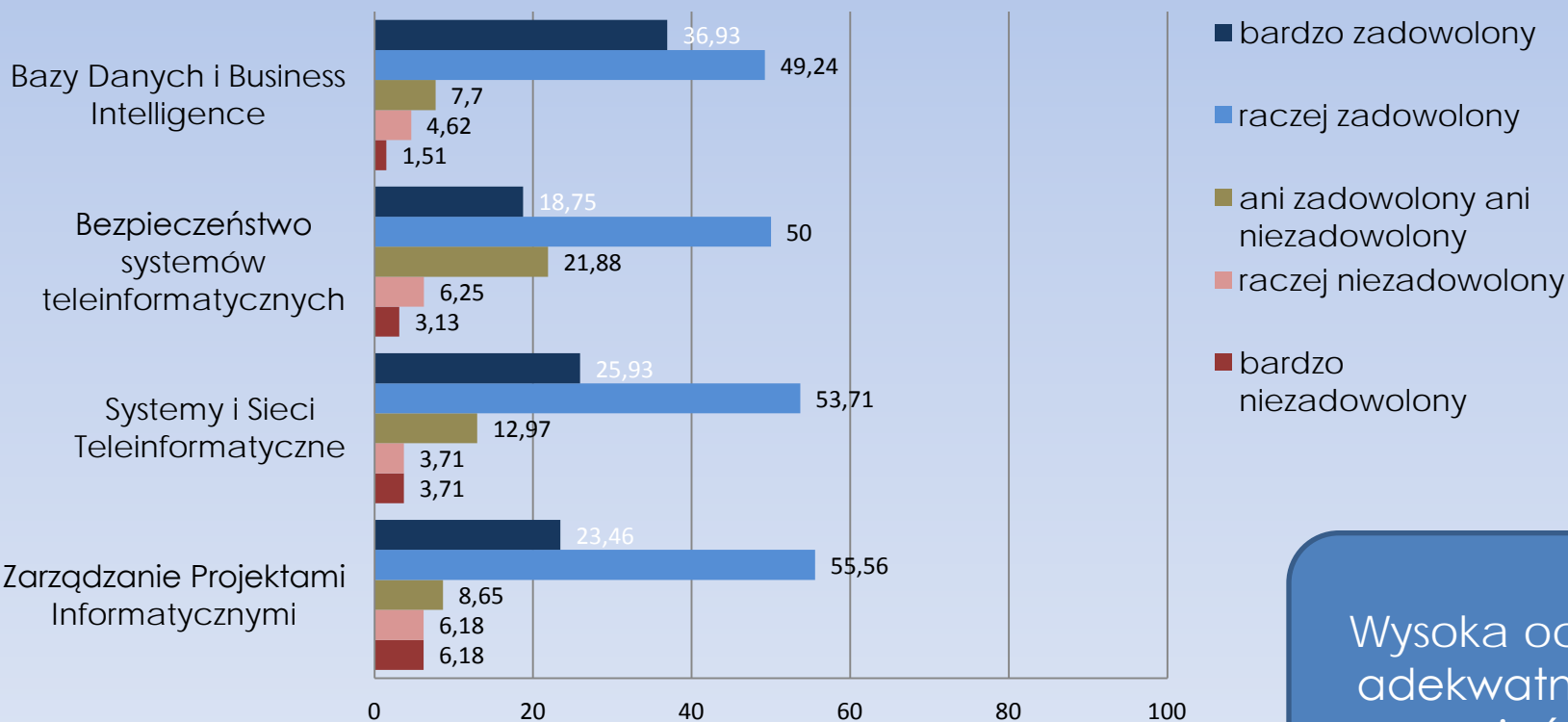
Wstępna samoocena kwalifikacji uczestników wg kierunku,
na skali od 1 do 10 (średnie)



Źródło: Ankieta audytoryjna, końcowa

Realizacja rezultatu 1 – ocena adekwatności zajęć

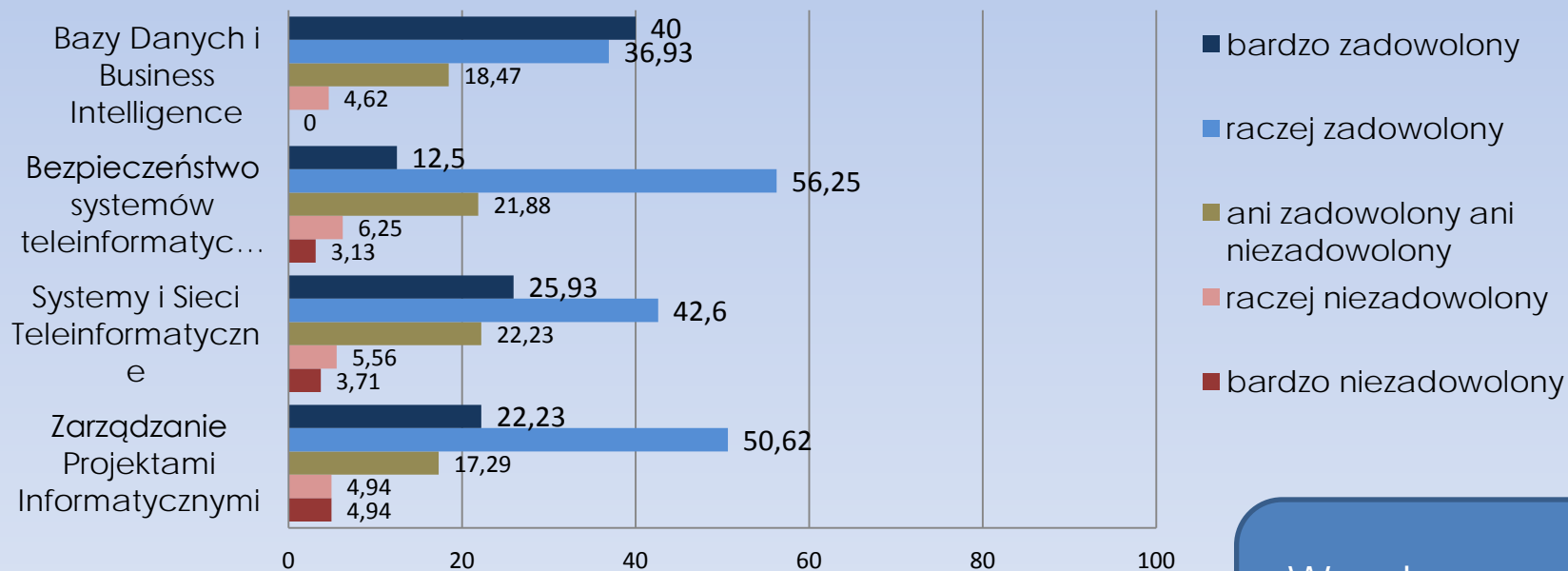
Ocena adekwatności zajęć z punktu widzenia rozwoju zawodowego



Wysoka ocena
adekwatności
zajęć

Realizacja rezultatu 1 – ocena użyteczności zajęć

Ocena użyteczności zajęć z punktu widzenia rozwoju zawodowego
(dane w %)

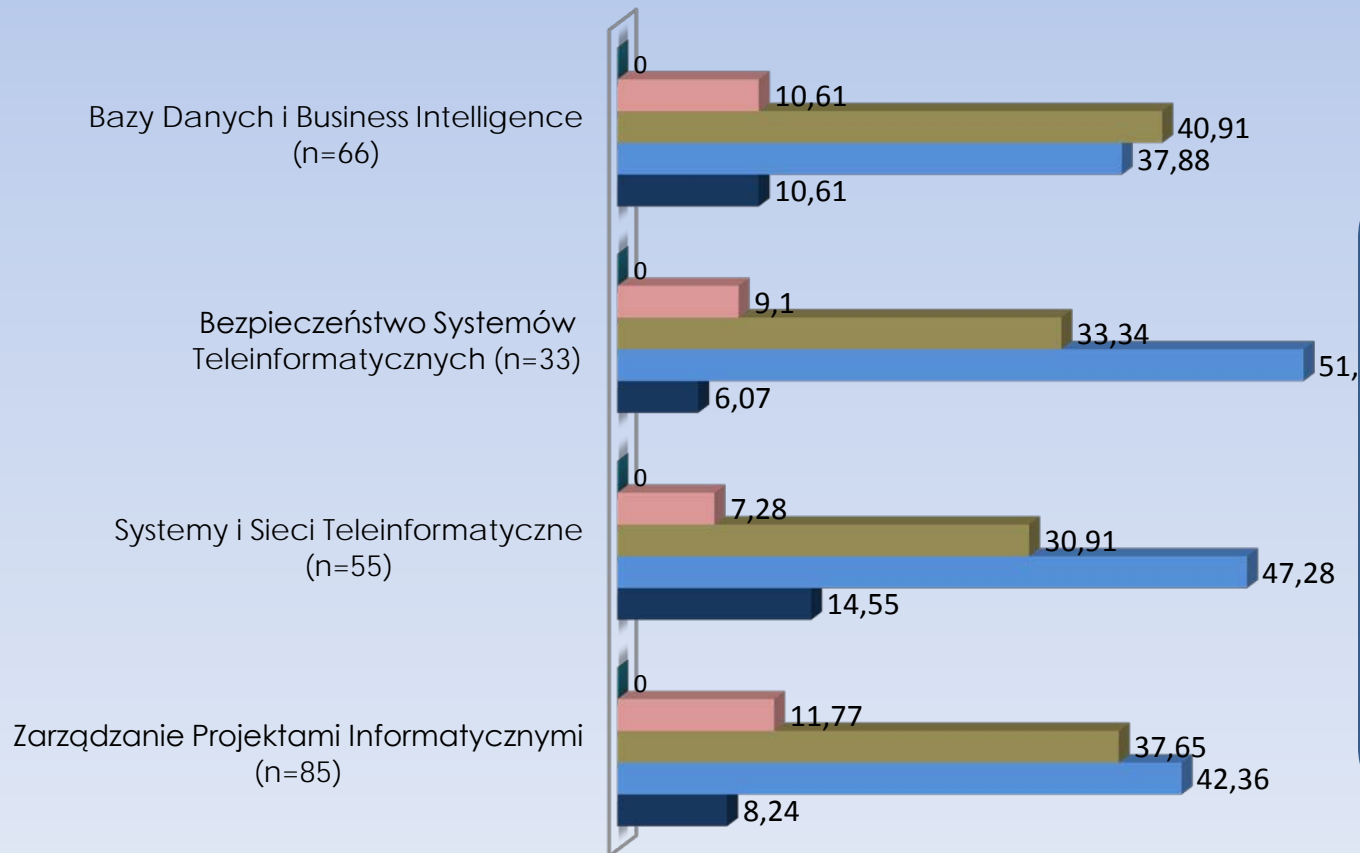


Wysoka ocena
użyteczności
zajęć

Realizacja rezultatu 1 – przyswojenie wiedzy

Jaki procent materiału przekazywanego na studiach był dla Pana/i nowy? (dane w %)

■ 0% materiału ■ 25% materiału ■ 50% materiału ■ 75% materiału ■ 100% materiału

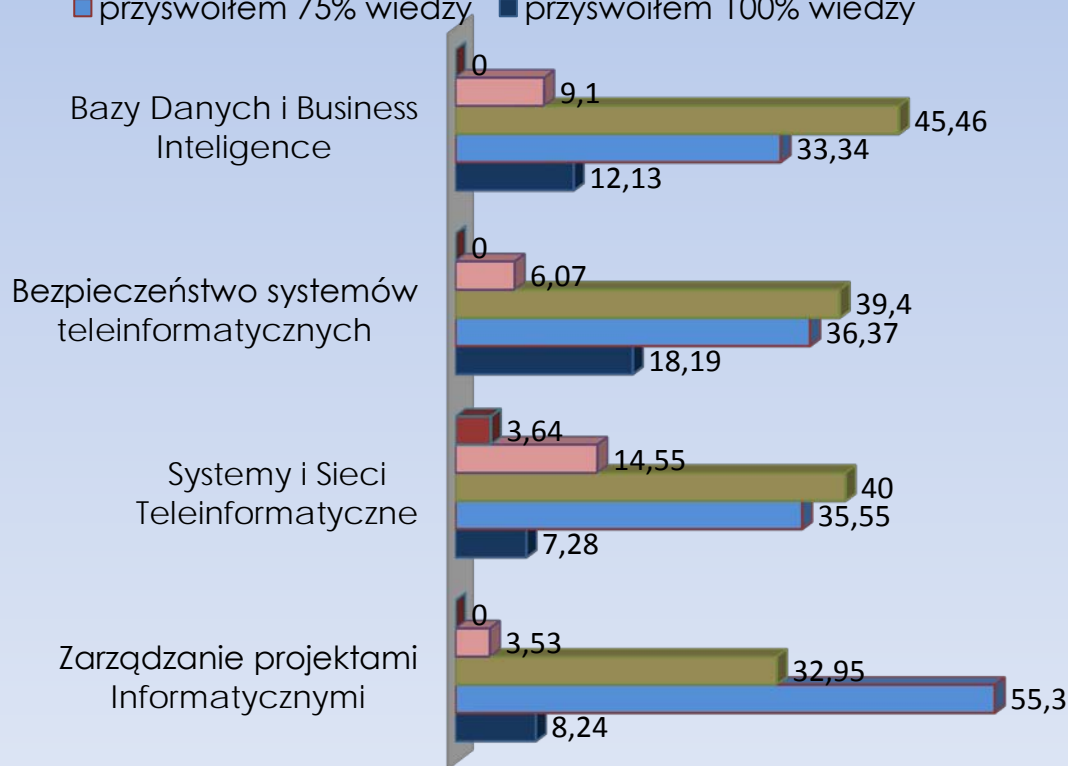


• Zdecydowana większość wiedzy przekazywanej na studiach była nowa dla uczestników

Realizacja rezultatu 1 – przyswojenie wiedzy

Zadeklarował/a Pan/i w poprzednim pytaniu, że zetknął/ła się Pan/i z nową wiedzą na studiach. Proszę oszacować, jaki procent z tej nowej wiedzy udało się Panu/i przyswoić? (dane w %)

■ przyswoiłem 0% wiedzy ■ przyswoiłem 25% wiedzy ■ przyswoiłem 50% wiedzy
■ przyswoiłem 75% wiedzy ■ przyswoiłem 100% wiedzy



- Rezultat 1 został zrealizowany- w ramach każdej specjalizacji, ponad 50% absolwentów deklaruje, że nabyło co najmniej połowę wiedzy przekazywanej na studiach

Realizacja rezultatu 1 – przedmioty, z których badani deklarują największe przyswojenie wiedzy

Zarządzanie Projektami Informatycznymi

- Metodyka PRINCE 2
- Wykorzystywanie narzędzi wspomagających zarządzanie projektami
- Metodyka PMI

Systemy i Sieci Teleinformatyczne

- Podstawy routingu statystycznego i dynamicznego
- Połączenia w sieciach LAN

Bezpieczeństwo Systemów Teleinformatycznych

- Polityka bezpieczeństwa informacji;
- Audyty bezpieczeństwa ogólnego, fizycznego, informacyjnego i informatycznego
- Bezpieczeństwo fizyczne i techniczne systemów/sieci

Bazy Danych i Business Intelligence

- Optymalizacja i strojenie baz danych
- Implementacja baz danych i język SQL
- Podstawy technologii XML i wykorzystanie XML w relacyjnych bazach danych

Realizacja rezultatu 1 – czynniki sprzyjające i utrudniające zdobywanie wiedzy

Czynniki sprzyjające

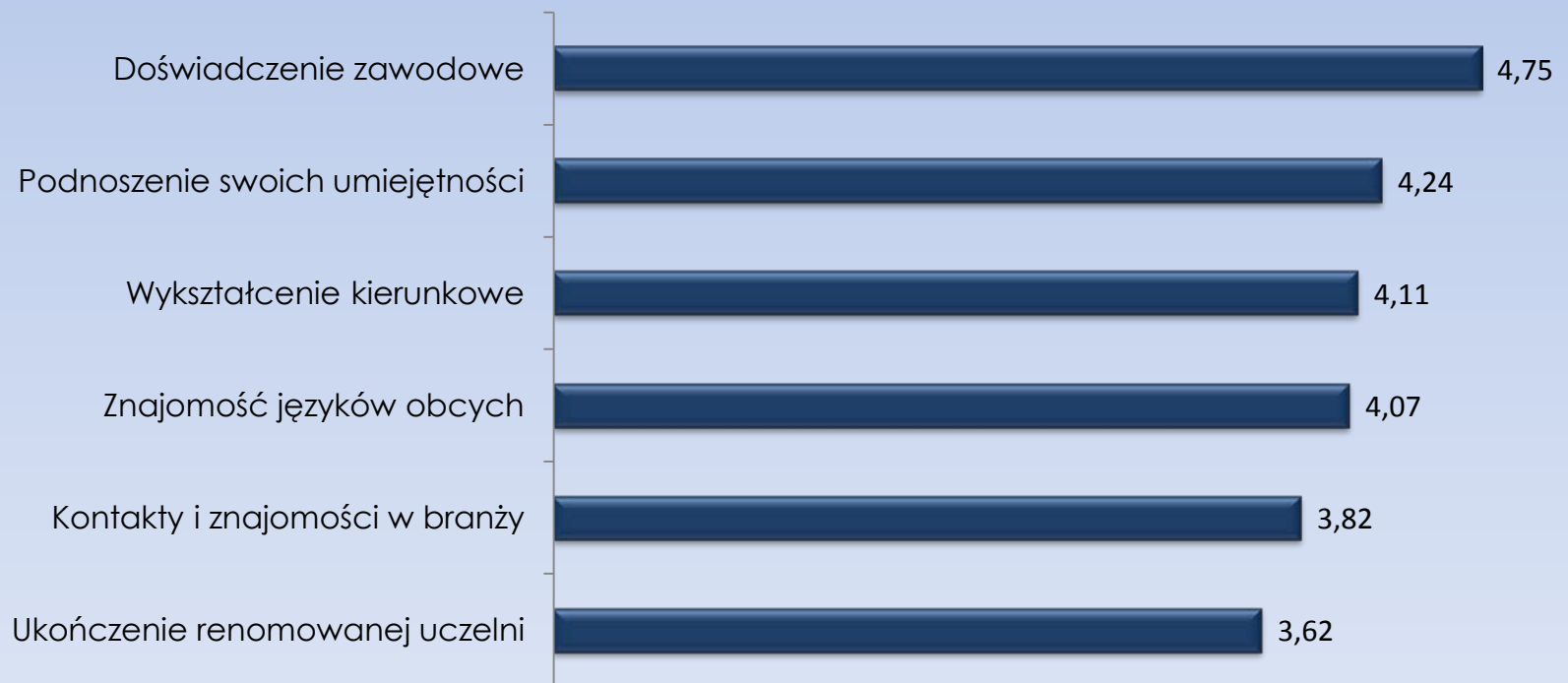
- Wcześniejsze doświadczenia zawodowe
- Wykształcenie informatyczne lub pokrewne
- Dobra organizacja studiów
- Wysoka motywacja uczestników
- Kontakt z prowadzącymi

Czynniki utrudniające

- Przeciążenie obowiązkami zawodowymi
- Krótki czas trwania studiów
- Przeciążenie obowiązkami zawodowymi
- Duży zakres materiały do przyswojenia

Realizacja rezultatu 2 – postrzegana rola kształcenia w rozwoju zawodowym na rynku informatyków

Jakie czynniki, Pani/a zdaniem mają wpływ na sukces zawodowy na rynku informatyków? Proszę przypisać wartość od 1 do 5 gdzie 1 oznacza małe znaczenie, a 5 – duże. Średnie (N=114)



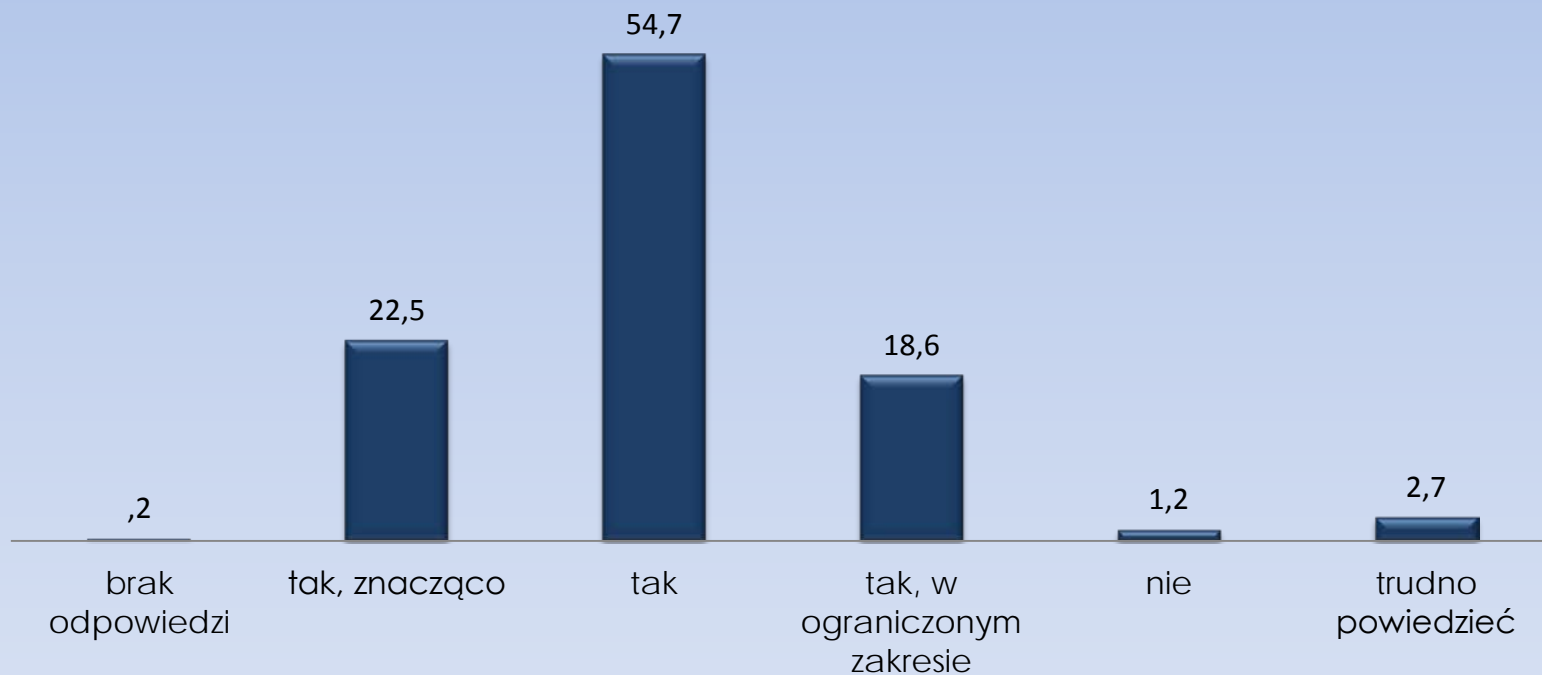
Realizacja rezultatu 2 – wzrost kwalifikacji i jego znaczenie dla efektywności firmy

- Rezultat 2 został zrealizowany:
 - ✓ ponad 77% uczestników deklaruje wzrost kwalifikacji
 - ✓ prawie 79% uczestników deklaruje, iż ukończenie studiów może (choć w różnym stopniu) przełożyć się dla nich na realne korzyści w miejscu pracy.
- Największy odsetek studentów deklaruje wzrost kwalifikacji i możliwości ich realnego przełożenia na korzyści w firmie na Specjalizacji Business Intelligence

Realizacja rezultatu 2 –zwiększenie statusu zawodowego

Czy studia podyplomowe podniosły Pani/Pana kwalifikacje?

(n=488, dane w %)

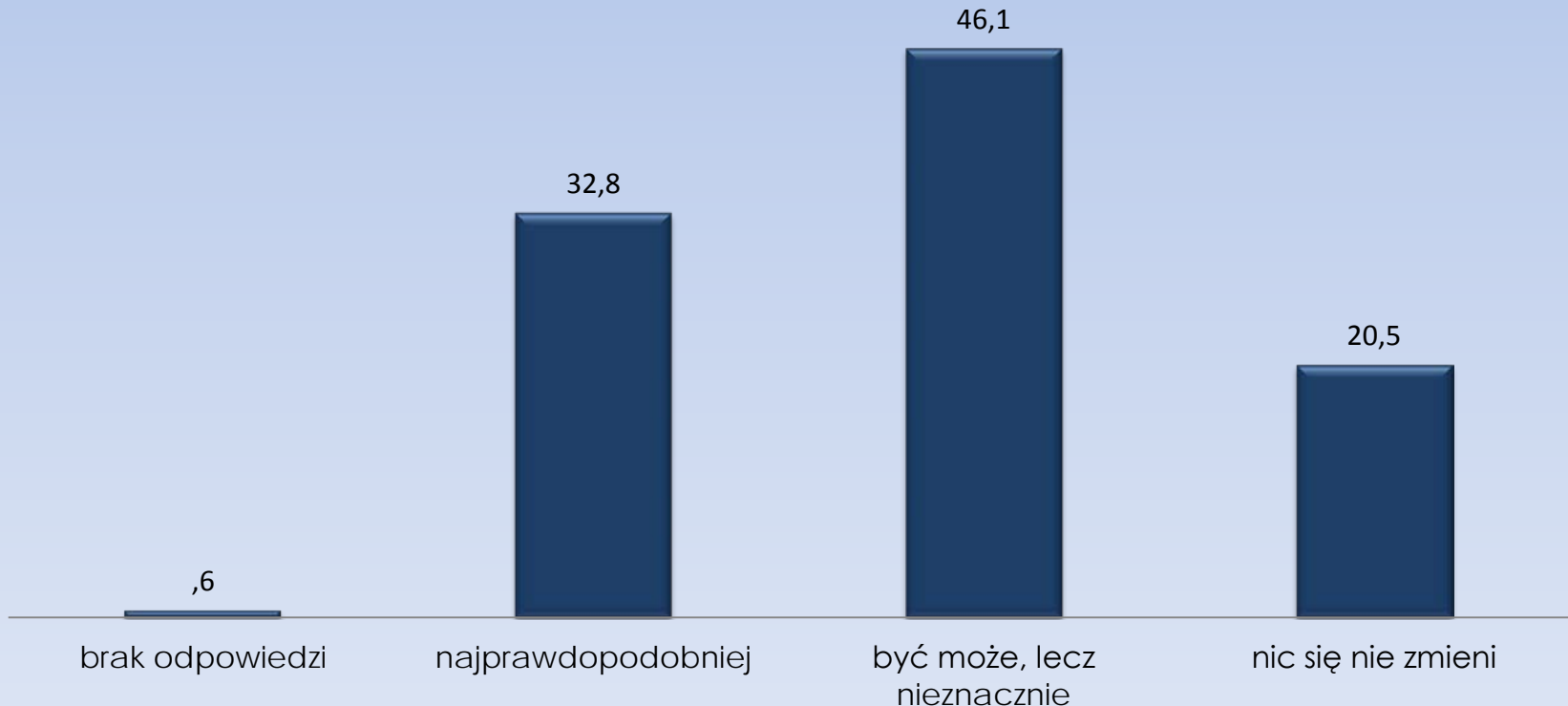


Źródło: Ankieta audytoryjna, końcowa

Realizacja rezultatu 2 –zwiększenie statusu zawodowego – c.d.

**Czy ukończenie Studiów Podyplomowych może przelożyć się dla Pani/
Pana na realne korzyści w firmie, w której Pani/Pan pracuje.**

(n=488, dane w %)



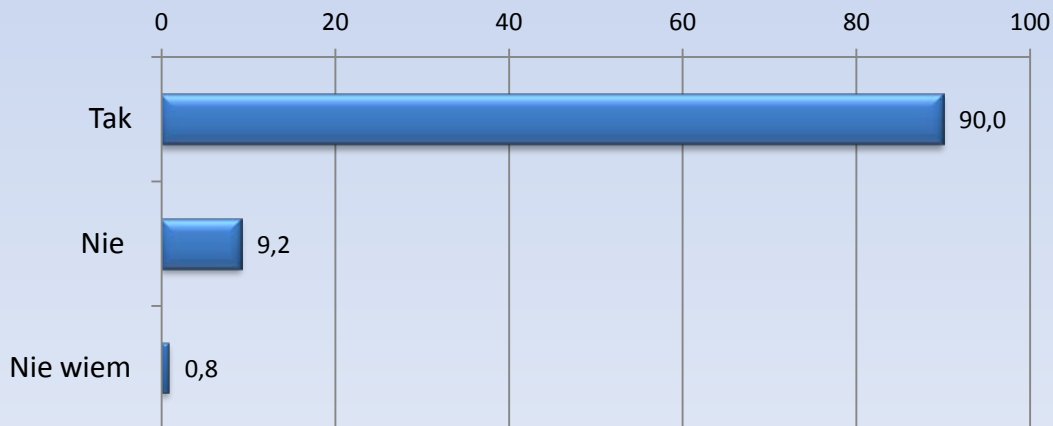
Źródło: Ankieta audytoryjna, końcowa

Realizacja rezultatu 2

– zwiększenie statusu zawodowego

- Umiejętności wskazywane przez absolwentów jako kluczowe dla podniesienia statusu zawodowego:
 - ✓ zarządzanie ryzykiem, bezpieczeństwo baz, poznanie norm, przepisów prawa,
 - ✓ programowanie i zarządzanie bazami danych, język programowania, SQL, raportowanie,
 - ✓ zarządzanie projektami, znajomość programu Project.

Czy po zakończeniu studiów wykorzystywał/a Pani wiedzę zdobytą na nich? n=120

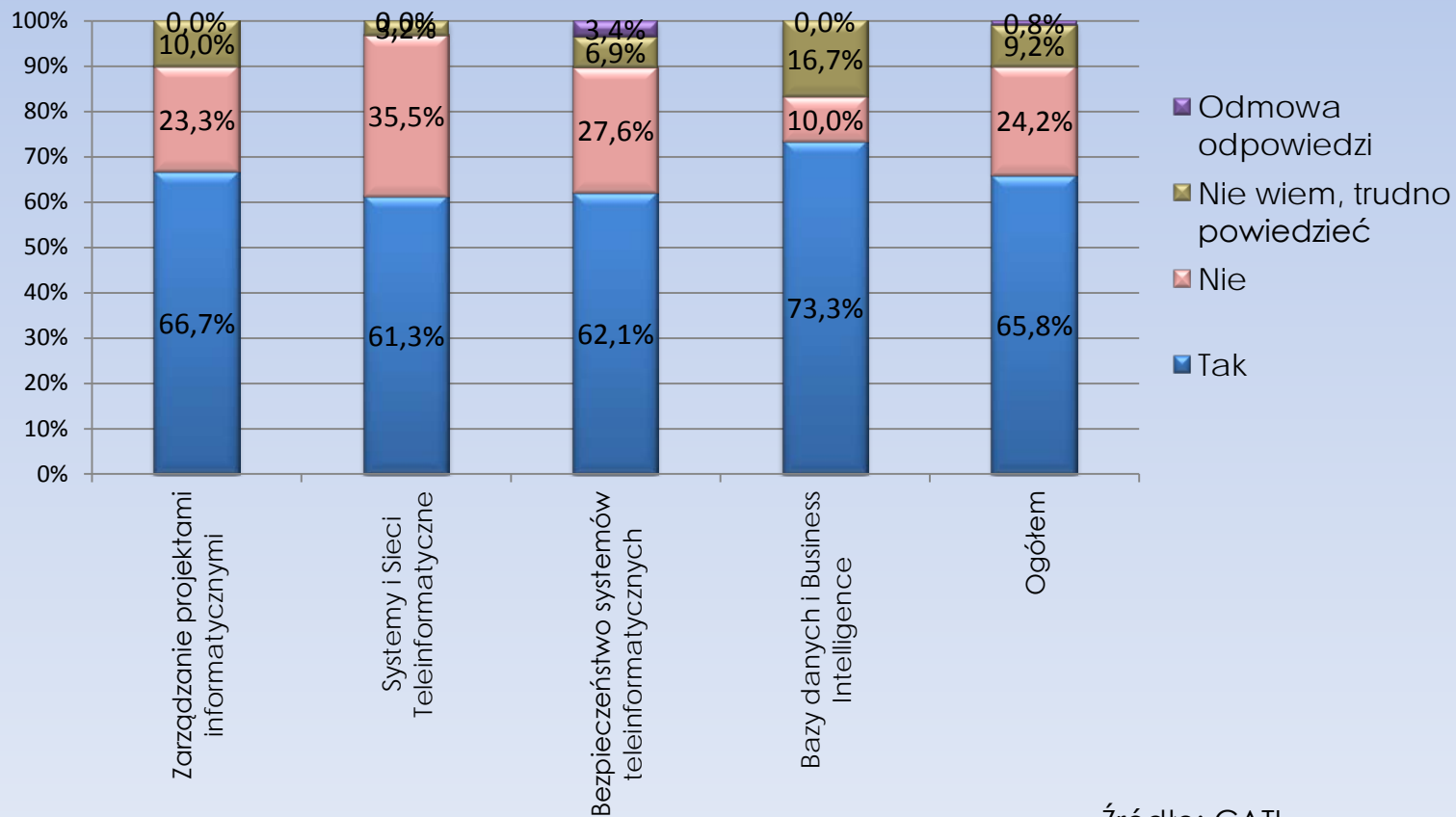


- 90% badanych wykorzystywało wiedzę zdobytą na studiach:
 - ✓ 69% - w pracy na dotychczasowym stanowisku
 - ✓ 33% - w pracy na nowym stanowisku
 - ✓ 20% - w działalności pozazawodowej

Realizacja rezultatu 2 -zwiększenie możliwości awansu

- Prawie 66% absolwentów deklaruje poczucie, że po studiach w WWSI ich szanse na awans wzrosły.

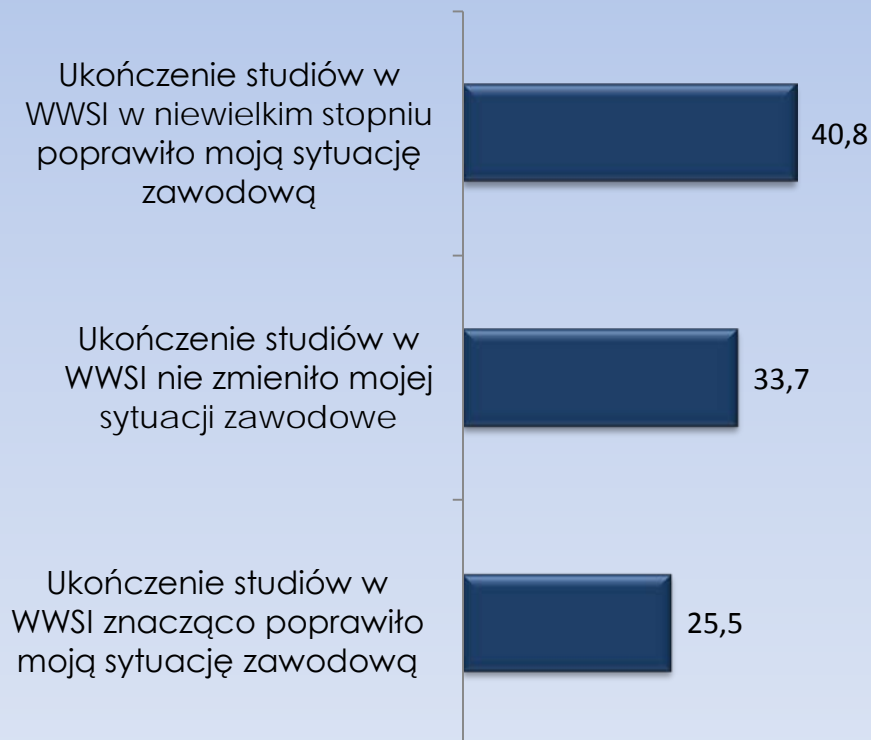
Mam poczucie, że po studiach w WWSI moje szanse na awans wzrosły



Realizacja rezultatu 2 –zwiększenie statusu zawodowego – c.d.

•Poczucie wyższego statusu zawodowego nie musi przekładać się na realne lub formalne zmiany sytuacji zawodowej.

Jak ocenia Pan/i wpływ ukończonych studiów podyplomowych w WWSI na swoją sytuację zawodową? n=98



Źródło: CATI

Realizacja rezultatu 2

– zwiększenie statusu zawodowego – c.d.

Co Pan/i rozumie przez poprawę sytuacji zawodowej? N=65



- Przez poprawę sytuacji zawodowej badani studenci najczęściej rozumieli poczucie wyższej kompetencji w wykonywanej pracy. Znacznie rzadziej deklarowali otrzymanie awansu lub zmianę pracy na lepszą.

Realizacja rezultatu 2 – czynniki sprzyjające i utrudniające zmianę sytuacji zawodowej

Czynniki sprzyjające

- Sprzyjająca sytuacja w firmie
- Ukończone studia w WWSI
- Sytuacja na rynku pracy
- Inne ukończone kursy i szkolenia

Czynniki utrudniające

- niesprzyjająca sytuacja w miejscu pracy
- niesprzyjająca sytuacja na rynku pracy
- niekompatybilność studiów z obszarem pracy zawodowej
- brak motywacji do zmiany (wielu rozmówców deklaruje, że nie oczekiwało zmiany)

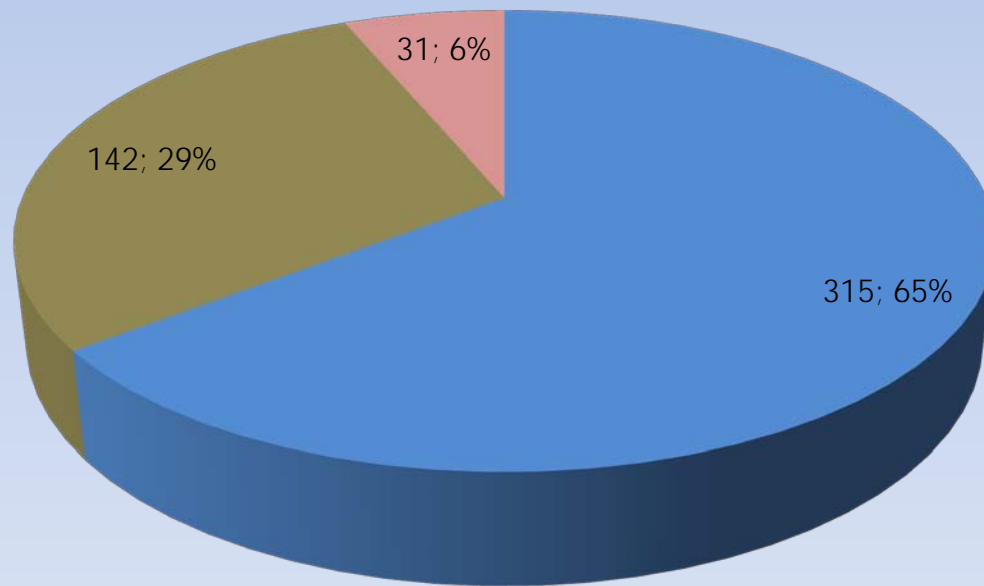
Realizacja rezultatu 3

- W zdecydowanej większości studia podyplomowe odpowiedziały na potrzebę pogłębiania wiedzy i własnego rozwoju w grupie 45+
- Słabszą stroną studiów, którą wskazywali badani jest niedostatek zajęć praktycznych, szczególnie
- 9 z 11 rozmówców wyraziło satysfakcję ze studiów podyplomowych w Warszawskiej Wyższej Szkole Informatyki. To pozytywne doświadczenie edukacyjne może wpływać na wzrost motywacji do kształcenia i gotowość do podejmowania nowych wyzwań szkoleniowych.
- Na motywację do podnoszenia kwalifikacji kształtuje także wiele czynników, na które szkoła nie ma wpływu (np. stosunki w miejscu pracy, sytuacja na rynku pracy).

Podsumowanie

Czy uczestnictwo w studiach podyplomowych zachęciło Panią/ Pana do dalszego kształcenia? (n=488)

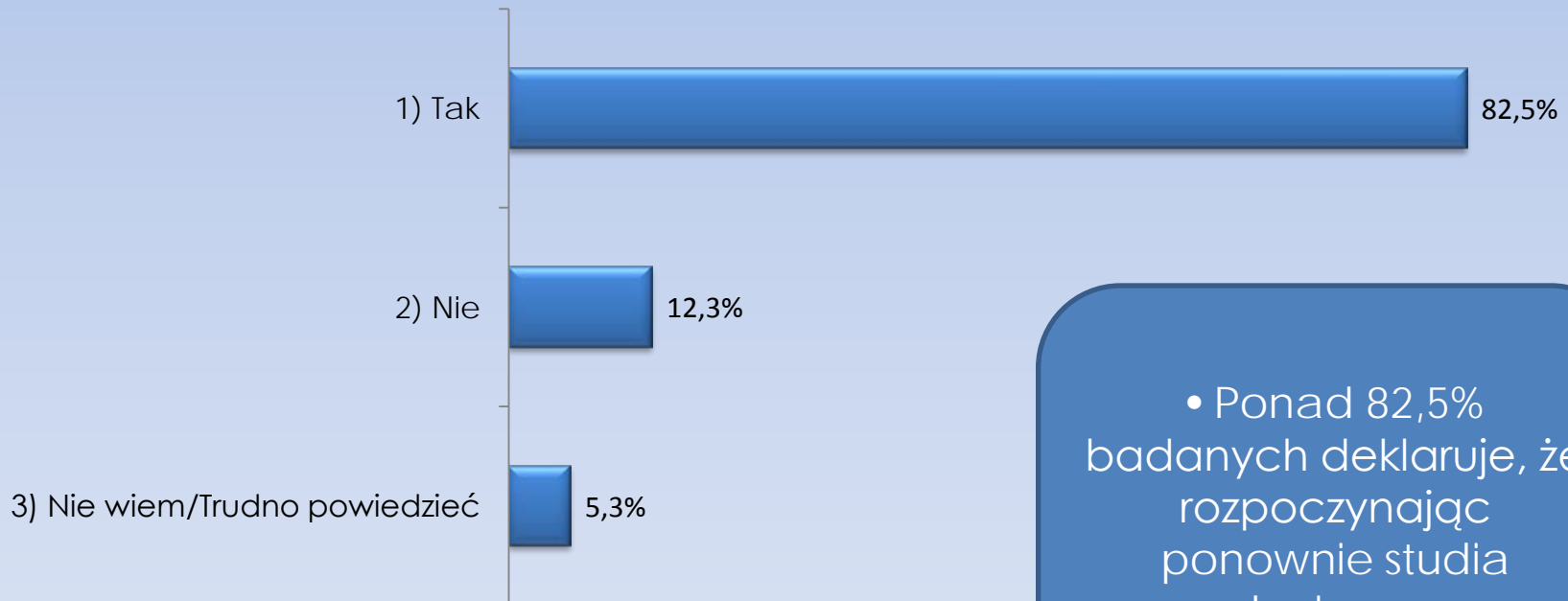
■ tak ■ trudno powiedzieć ■ nie



- Ponad 65% badanych deklaruje, że studia podyplomowe zachęciły ich do dalszego kształcenia

Podsumowanie

**Gdyby miał Pan/miała Pan/i rozpocząć nowe studia
podyplomowe – podjąłby Pan/podjęłaby Pani je na WWSI?
(N=114)**



- Ponad 82,5% badanych deklaruje, że rozpoczynając ponownie studia podyplomowe, wybrałaby także WWSI

Dziękujemy za uwagę

Ośrodek Ewaluacji Sp. z o.o.

www.ewaluacja.eu